

PLUS FORTS ENSEMBLE!



FÉDÉRATION
FRIBOURGEOISE
DES CHORALES
FREIBURGER
CHORVEREINIGUNG

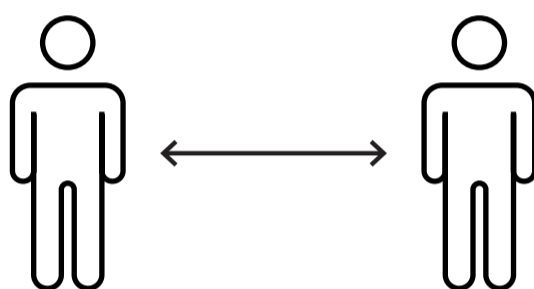
PLAN DE PROTECTION POUR RÉPÉTITIONS, SERVICES RELIGIEUX ET CONCERTS

(VALABLE À PARTIR DU 29 AOÛT 2020)



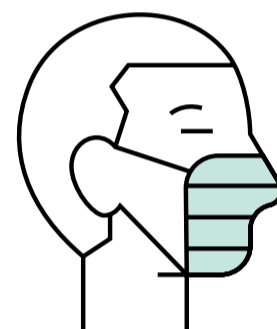
SE LAVER LES MAINS

Se laver/désinfecter régulièrement
et soigneusement les mains



GARDER LES DISTANCES

Distanciation physique de 1.5m circulaire



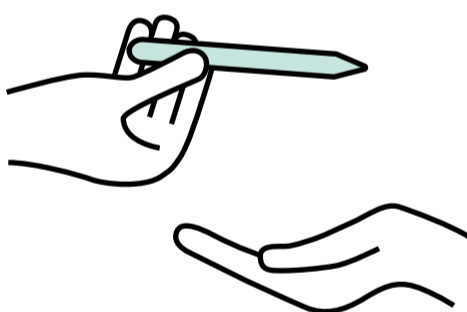
PORTER UN MASQUE

Port du masque si la distanciation
ne peut pas être respectée

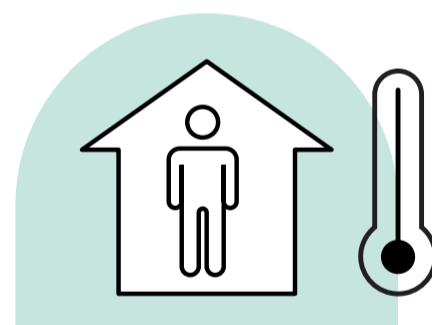


AÉRER LES LOCAUX

Aération régulière des locaux
(toutes les 45 mn)



NE PAS S'ÉCHANGER DE MATÉRIEL



RESTER CHEZ SOI

Les personnes présentant des
symptômes restent chez elles

- Nettoyage des objets et surfaces touchées par plusieurs personnes avant et après l'activité chorale
- Aménager la salle avant l'arrivée des choristes
- Respect des règles indiquées dans les bâtiments fréquentés
- Tenue d'une liste nominative des choristes présents
- En tout temps: observer les directives en vigueur (Confédération, Canton, Commune)
- Nommer une personne de référence « Covid » à chaque rassemblement.
- Ces mesures doivent être respectées également lors des pauses et verrées d'après la répétition afin de limiter la mise en quarantaine en cas de contamination.

WWW.CHANT.CH